

Que n'est elle auprès de moi

Pierre Certon
(ca. 1510 - 1572)

1. Superius (S/A8) 2. Contratenor (A) 3. Tenor (A/T) 4. Bassus

$\text{♩} = 60$

Que n'est el-le au-près de moi cel - le que j'ai - me,

Que n'est el-le au-près de moi cel - le que j'ai - me,

Que n'est el-le au-près de moi cel - le que

Que n'est el-le au-près de moi cel -

5

Que n'est el-le au-près de moi cel-le que j'ai - me, cel - le que j'ai - me, Que n'est el-le au

Que n'est el-le au-près de moi cel - le que j'ai - me, Que n'est el-le au-près de

j'ai - me, cel - le que j'ai - me, Que n'est el-le au-près de moi,

le que j'ai - me, Que n'est el-le au-près de moi cel - le que j'ai -

10 15

près de moi cel - le que j'ai - - - - - me.

moi cel - le que j'ai - - - - - me.

Que n'est el-le au-près de moi cel - le que j'ai - me. J'ai é - té a - mou-reaux d'une

me, Que n'est el-le au-près de moi cel - le que j'ai - me, J'ai é - té a - mou-

20

J'ai é - té a - mou-reaux d'une as - sez bel - le da - me: El - le m'a

J'ai é - té a - mou-reux d'une as - sez bel - le da - - - - - me: El - le m'a fait,

as - sez bel - le da - me, d'une as - sez bel - le da - me: El - le m'a fait,

reaux d'une as - sez bel - le da - me, d'une as - sez bel - le da - - - - - me: El - le m'a

25

fait, El-le m'a fait co-qu, El-le m'a fait co-qu, co-qu, co-qu, co-qu, dont j'ai é-té in-fa-me. Que

30

Que n'est el-le au-près de moi cel-le que j'ai-me, que j'ai-me cel-le que j'ai-

B 35

40

me. Une au-tre a-mie ai fait, Une au-tre a-

45

mie ai fait qui a bon bruit et fa-me, mie ai fait qui a bon bruit et fa-me, mie ai fait qui a bon bruit et fa-me, Mais si trom-pé j'en suis, ja-mais n'ai-me-rai fem-

50

Mais si trom - pé j'en suis, ja - mais n'ai-me-rai fem - me, ja - mais n'ai-me-rai fem - me, n'ai - me - rai

Mais si trom-pé j'en suis, ja - mais n'ai-me-rai fem - me, ja - mais n'ai-me-rai fem - me, ja - mais n'ai-

- - - me, ja - mais n'a - me-rai fem - me, n'ai -

me, ja - mais n'ai - me - rai fem - me, ja - mais n'ai - me - rai

55

fem - me. Que n'est el-le au-près de moi cel - le que j'ai - me,

me - rais fem - me. Que n'est el-le au-près de moi cel - le que j'ai - me,

me - rai fem - me. Que n'est el-le au-près de moi cel -

fem - - me. Que n'est el-le au-près de

60

Que n'est el-le au-près de moi cel - le que j'ai - me, cel - le que j'ai - me, Que

Que n'est el-le au-près de moi cel - le que j'ai - me, Que n'est

le que j'ai - me, cel - le que j'ai - me, Que n'est el-le au-près de moi,

moi cel - le que j'ai - me, Que n'est el-le au-près de moi cel - le que

65

n'est el-le au-près de moi cel - le que j'ai - me.

el-le au-près de moi cel - le que j'ai - me, cel - le que j'ai - me.

Que n'est el-le au-près de moi cel - le que j'ai - me.

j'ai - me, Que n'est el-le au-près de moi cel - le que j'ai - me.

Que n'est elle auprès de moi

Pierre Certon
(ca. 1510 - 1572)

$\text{♩} = 60$

5

Que n'est el-le au-près de moi cel-le que j'ai - me, Que n'est el-le au-près de moi cel-le que

10

j'ai - me, cel - le que j'ai - me, Que n'est el-le au-près de moi cel - le que j'ai - - -

(A)

15

- me. J'ai é - té a - mou-reux d'une as - sez bel - le

20

25

da - - me: El - le m'a fait, El - le m'a fait co-qu, El - le m'a fait co-qu, co - qu, co - qu, co -

30

qu, dont j'ai é - té in - fa - me. Que n'est el-le au-près de moi cel - le que j'ai - me, que j'ai -

(B)

35

me cel - le que j'ai - - me. Une au-tre a - mie ai fait,

40

45

Une au-tre a - mie ai fait qui a bon bruit et fa - me, Mais si trom-pé j'en suis,

50

ja - mais n'ai-me-rai fem - me, ja - mais n'ai-me-rai fem - me, n'ai - me - rai fem -

(C)

55

me. Que n'est el-le au-près de moi cel - le que j'ai - me, Que

60

n'est el-le au-près de moi cel - le que j'ai - me, cel - le que j'ai - me, Que

65

- n'est el-le au-près de moi cel - le que j'ai - - - me.

2. Contratenor (A)

Que n'est elle auprès de moi

Pierre Certon
(ca. 1510 - 1572)

$\text{♩} = 60$

5

Que n'est el-le au-près de moi cel - le que j'ai - me, Que n'est el-le au-près de

10

moi cel - le que j'ai - me, Que n'est el-le au-près de moi cel - le que j'ai -

(A)

15

- - - - - me. J'ai é - té a - mou-reux d'une

20

as - sez bel - le da - - - - - me: El - le m'a fait, El - le m'a fait co-qu,

25

El - le m'a fait co-qu, co - qu, co - qu, co - qu, dont j'ai é - té in - fa - me. Que

30

n'est el-le au-près de moi cel - le que j'ai-me, Que n'est el-le au-près de moi cel-le que j'ai -

(B)

35

me. Une au-tre a-mie ai fait, 40 Une au-tre a-mie ai fait, Une au-tre a - mie ai fait qui

45

a bon bruit et fa - me, Mais si trom-pé j'en suis, ja - mais n'ai-me-rai

(C)

50

fem - me, ja - mais n'ai-me-rai fem-me, ja - mais n'ai - me - rai fem - me. Que n'est el-le au-près de

55

moi cel - le que j'ai - me, 60 Que n'est el-le au-près de moi cel - le que j'ai - me,

65

Que n'est el-le au-près de moi cel - le que j'ai - me, cel - le que j'ai - - - me.

Que n'est elle auprès de moi

Pierre Certon
(ca. 1510 - 1572)

$\text{♩} = 60$

5
Que n'est el-le auprès de moi cel - le que j'ai - me, cel -

10
- le que j'ai - - me, Que n'est el-le au-près de moi, Que n'est

Ⓐ 15
el-le au-près de moi cel - le que j'ai - me. J'ai é - té a-mou-reux d'une as - sez bel - le da - me,

20
d'une as - sez bel - le da - me: El - le m'a fait, El - le m'a fait co-qu,

25
co - qu, co - qu, co - qu, dont j'ai é - té in - fa - me._____

30
— Que n'est el-le au-près de moi cel - le que j'ai -

Ⓑ 35 40
me. Une au - tre a-mie ai fait, Une au - tre a-mie ai fait, Une au - tre a - mie ai fait

45
qui a bon bruit et fa - me, Mais si trom-pé j'en suis, ja mais n'ai-me-rai fem - - - me,

Ⓒ 50
ja - mais n'a - me-rai fem - me, n'ai - me - rai fem - me.

55 60
Que n'est el le auprès de moi cel - le que j'ai - me, cel - le que j'ai - me, Que_

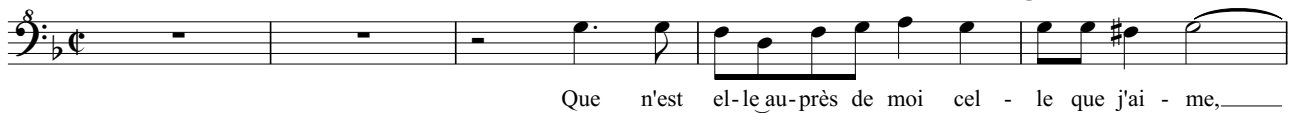
65
— n'est el-le au-près de moi, Que n'est el-le au-près de moi cel - le — que j'ai - me.

Que n'est elle auprès de moi

Pierre Certon
(ca. 1510 - 1572)

♩=60

5



10



A

15



20



25



30



B

35



40

45



C

50



55

60



65

